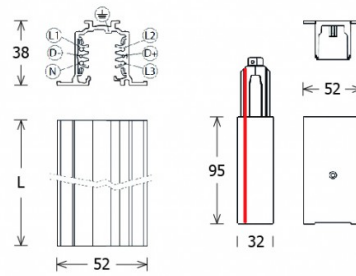
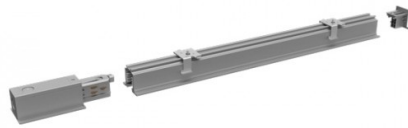


# LK-T 060/ST-E 20

Lichtkanal 060 | Stromschienen | Stromschieneneinsatz



06.09.2020



[mm]

## Allgemein

Lichtkanal 060: Architektonische Lichtlinie für nahezu alle Montagearten. Nach der Montage wird einfach und schnell eine Folie in das Profil eingezogen, die den Abstrahlwinkel erzeugt. Dies hat nicht nur enorme Montagevorteile, es sind auch keine Stoßstellen sichtbar. Durch zwei Leistungsstufen für jeden Lichteinsatz, zwei Farbtemperaturen und unterschiedliche Abstrahlwinkel wie tiefstrahlend, breitstrahlend und Batwing, ermöglicht Lichtkanal 060 ein enormes Anwendungsspektrum. Bei den Abstrahlwinkeln Batwing und tiefstrahlend kommen die von LTS entwickelten nanoOptix Linsenfolien mit einer Stärke von 0.6 mm zum Einsatz. Ein weiteres Highlight sind die um 360° entblendeten Lichteinsätze für Arbeitsplatzbeleuchtung.

## Technische Daten

3-Phasen-Stromschiene mit Datenbus für Einbau in Lichtkanal 060 Profile (inklusive Einspeiser, Enddeckel, Kabel für Durchgangsverdrahtung und Drehriegel), Stromschienen auch geeignet für 3-Phasen-Stromschienenadapter ohne Busfunktion, Realisierung von Beleuchtungsaufgaben mit DALI, 6-Leiter-Schiene mit drei getrennt schaltbaren Stromkreisen, stranggepresstes Aluminiumprofil (Verwendung auch als Schutzleiter), Einspeiser mit Polarität links aus Polycarbonat mit werkzeugloser Einrastbefestigung (Schraubkontakte mit Mutter), max. elektrische Belastung: Wechselstromnetz 3.6 kVA, Drehstromnetz 3 x 3.6 kVA = 10.8 kVA, Nennstrom und Nennspannung: 16 A / 440 V (1 A / 50 V AC FELV), Enddeckel aus Polycarbonat mit werkzeugloser Einrastbefestigung



### Farbe

schwarz, weiß, grau (aluminium)

### Befestigung

einfache Montage über Drehriegel

### Versorgung

schwarzes Kabel für Durchgangsverdrahtung (5-adrig, 1.5 mm<sup>2</sup>, konfektioniert, Länge: 2300 mm)

### Abmessungen

Länge: 2097 mm

Breite: 52 mm

Höhe: 38 mm

**Gewicht** 3.894 kg

## Zubehör