

Funk-Entstörfilter, einphasig, ableitstromarm HFE 200-230/6



Abbildung zeigt HFE 200-230/1

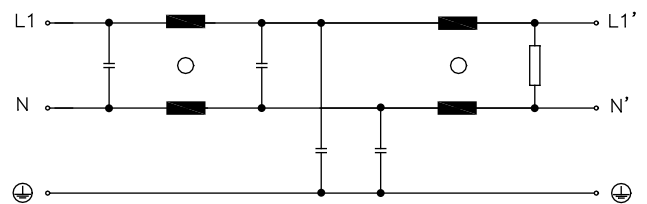
Vorteile

- Für erhöhte Anforderungen
- Ableitstromarm
- Zweistufiges Filterkonzept
- Effiziente Filterwirkung gegen leitungsgeführte Störemissionen
- Störfestigkeitserhöhung der angeschlossenen Verbraucher

Anwendungen

Funk-Entstörfilter für die netzseitige Entstörung von Stromversorgungen und Elektronikgeräten.

Prinzipschaltbild



Normen

Funk-Entstörfilter nach DIN EN 60939-2

Zulassungen



Funk-Entstörfilter, einphasig, ableitstromarm HFE 200-230/6

Elektrische Daten	
Typ	HFE 200-230/6
Betriebsdaten	
Bemessungsspannung	250 Vac
Spannungsbereich	0 - 250 Vac
Bemessungsstrom	6 A
Ableitstrom (50 Hz)	0,4 mA
Bemessungsfrequenz	50 - 60 Hz
Überlastfähigkeit	150 %, kurzzeitig
Umwelt	
Klimaklasse	25/085/21 (In Übereinstimmung mit EN 60068-1)
Umgebungstemperatur max.	40 °C
Sicherheit und Schutz	
Bauart	Metallgehäuse
Schutzart	IP 20
Schutzklasse (vorbereitet)	I
Prüfspannung	1700 Vdc Phase/N, 2700 Vdc Phase/PE
Bestelldaten	
Bestellnummer	HFE 200-230/6

Mechanische Daten	
Typ	HFE 200-230/6
Anschluss und Montage	
Anschlüsse Phase	Schraubklemme, 4 mm ²
Anschlüsse PE	Flachstecker, 6,3 x 0,8 mm
Befestigung	Befestigungslaschen
Maße und Gewichte	
Breite	57,0 mm
Gewicht	0,37 kg

Änderungen vorbehalten.