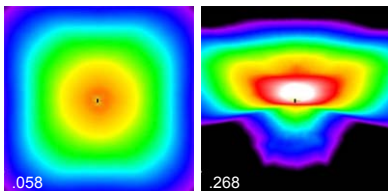


Mastaufsatzleuchte EVA I DAWU LED 2.0

CE | | EN 60598-2-3 | IP 65 | IK 08 | RA 70 | 220V – 240V / 50Hz – 60Hz



- empf. Masthöhe: 3,00m – 5,00m
- Beleuchtungsaufgabe: niedriger und mittlerer Lichtbedarf
- Leuchtmittel: inkl. 1 DAWU (2x8) LED Modul
- Farbtemperatur: 4.000K neutralweiß bzw. 3.000K warmweiß
- LED Betriebsgerät: inkl. elektronische Treiber (nicht dimmbar, ohne CLO); die Leistung kann via DIP-Schalter kundenseitig am Treiber eingestellt werden (4 Stufen)
- Lebensdauer der LED: bis 100.000 Stunden, 55.000 Stunden/ L80/ B10 für minimale Wartungskosten aufgrund exzellentem Wärmemanagements
- optisches System: gerichtetes Licht (multi layer) durch auswechselbare, alterungsbeständige Linsenoptik
- Lichtverteilung: symmetrisch (.058) bzw. eng- und breitstrahlend (.268 - Radwegoptik)
- Leuchtenkopf: inkl. Dach aus Aluminium, mit weißer Spezialbeschichtung an der Unterseite; Geräteträger aus korrosionsbeständigem Aluminiumguss; pulverbeschichtet
- Farbe: DB 703; andere RAL- oder DB-Farben ohne Mehrpreis auf Anfrage
- Abdeckung: Polyäthylen, satiniert, schlagfest
- Anschluss: komplett verdrahtet; mit Hilfe einer Steckkupplung unterhalb des Leuchtenkopfes
- Montage: für Mastzopf \varnothing 60mm bzw. \varnothing 76mm
- Zubehör: Kabel, Mast, Mastzubehör, Lichtschott zur rückseitigen Entblendung (Leuchte kann mit 4 Lichtschotts ausgestattet werden) – separat zu bestellen
- Anwendungsbereiche: Anlieger- und Sammelstraßen, Parkplätze, Schulen, Hotels, Firmengelände, Gehwege, Plätze, Parks



Bestückung **kg** **Bestellnummer**

symmetrisch
für Mastzopf \varnothing 60mm - 3.000K, 4 einstellbare Leistungsstufen:

11W/1.900lm/250mA	16W/2.500lm/350mA	
20W/3.200lm/450mA*	23W/3.500lm/500mA	
* Werkseinstellung:		
LED 058 DAWU 20W/3.200lm/3.000K	5,5	9.898.7128.056058-3

für Mastzopf \varnothing 60mm - 4.000K, 4 einstellbare Leistungsstufen:

11W/2.000lm/250mA	16W/2.700lm/350mA	
20W/3.400lm/450mA*	23W/3.750lm/500mA	
* Werkseinstellung:		
LED 058 DAWU 20W/3.400lm/4.000K	5,5	9.898.7128.056058

eng- und breitstrahlend 9.898.xxxx.0x6**268**(-3)
für Mastzopf \varnothing 76mm 9.898.xxxx.086xxx(-3)

Zubehör:
 Lichtschott für DA-Linsenplatte 2.914.8301.17

Schutzklasse II gegen Mehrpreis (Buchstabe "S" am Ende der Bestellnummer ergänzen)

Technische Änderungen und Irrtümer vorbehalten. 02.2022

