

**IP2eM**

Installationspaket 2 eMobility;  
zur separaten Abrechnung von privaten und  
geschäftlichen Ladevorgängen;  
Isogehäuse BxHxT: 125x200x122mm  
bestückt mit

- 1x 2-Tarif-Drehstromzähler
- 1x Leitungsschutzschalter 1pol. B 4A
- 1x Umschalttaster Tarif 1/2
- 2x Anzeileuchten
- 2x Kabeleinführungen
- 1 Satz Befestigungsschrauben  
für Montage an der Wand,  
fertig montiert zum Anschließen.



**Installationspaket 2:**  
Abrechnung Privat- & Firmenauto

**Alphatec**  
Schaltschranksysteme

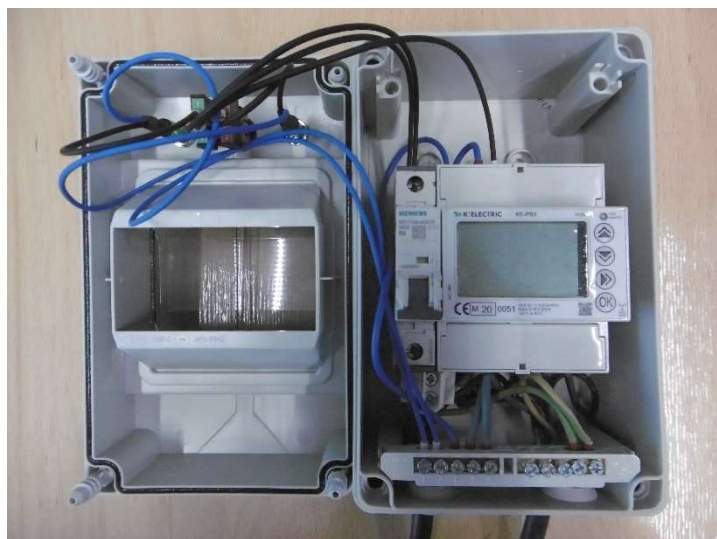
Sie besitzen einen Firmenwagen, der elektrisch betrieben wird und vielleicht ein weiteres Elektroauto. Nun wollen Sie Zuhause entweder mit einer Wallbox privat Laden oder geschäftlich und dies zur Abrechnung Ihrem Arbeitgeber mitteilen. Dies ist mit dem Installationspaket 2 möglich. Hier erhalten Sie u.a. einen Zähler mit zwei Tarifen für Ihre Energieabrechnung. Sie können nun beim Ladevorgang wählen ob Sie privat oder geschäftlich Laden und das Ergebnis zur Abrechnung kommunizieren. Auch hier erhalten Sie alle Bauteile und eine ausführliche Installationsanweisung.

Bestell-Nr.:	IP2eM
Bezeichnung:	Installationspaket 2 eMobility
Geltende Normen:	- IEC 61851-1:2010-11 Ed. 2.0 - IEC 61851-22:2001-05 - EN 61000-6-2:2006-03 - EN 61000-6-3:2011-09 - VDE-AR-N 4100:2019-04
Schutzart:	IP 54
Befestigungsart:	Wandbefestigungsmaterial wird mitgeliefert

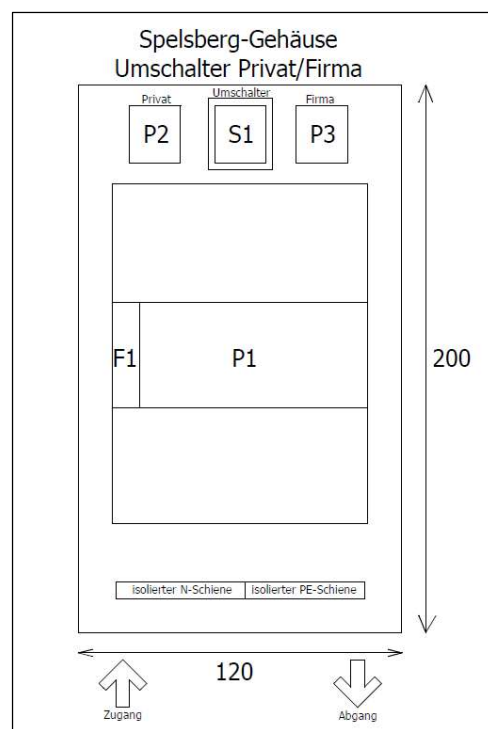
Irrtümer und technische Änderungen vorbehalten.



Außenansicht Gehäuse



Innenansicht Gehäuse



Ansichtszeichnung